

# ATARI 520 ST<sup>M</sup>





# Der Personalcomputer mit Fernsehanschluß.

Der 520 ST<sup>™</sup> ist an jedes handelsübliche Fernsehgerät sowie an hochauflösende Monitore anschließbar.

Das ermöglicht auf preisgünstige Art und Weise, viel Computerleistung überall zu nutzen.

## 16/32 bit Computerklasse.

Das Herz des ATARI 520 ST<sup>™</sup> ist der Mikroprozessor 68000 mit einer Taktfrequenz von 8 MHz. Schnelle Arbeitsabläufe sind das Ergebnis.

## Arbeitsspeicher mit 512 KB RAM.

Mit seinem großen Arbeitsspeicher gehört der ATARI 520 ST<sup>™</sup> zu den leistungsstarken Personalcomputern. Vielseitige Bearbeitungs- und Abrufmöglichkeiten, selbst bei umfangreichen Programmen und Datenmengen, sind problemlos möglich.

## Der Bildschirm

An den ATARI 520 ST<sup>™</sup> kann jedes im Handel erhältliche Fernsehgerät und jeder RGB-Monitor angeschlossen werden. Damit wird die Tür

zur Welt der Fantasie weit geöffnet. Für farbige Grafiken mit dem ATARI 520 ST<sup>™</sup> stehen 512 verschiedene Farbtöne zur Verfügung. Zum Gestalten nach Herzenslust. Zur Förderung der Kreativität ohne Grenzen. So machen Spiele Spaß. Super, was es da alles gibt zur Entspannung und Unterhaltung. Mitmachen ist angesagt. Sei es als Formel-1-Pilot am Steuer eines Rennbolids, als Kapitän in einem Jet beim Start und Landeanflug, als Streiter für die Gerechtigkeit in der fernen Galaxis. Oder Sie lassen sich in geselliger Runde zum Kaiser krönen. Groß ist die Auswahl an Spielen auf dem internationalen Markt und täglich kommen neue dazu. Für jedes Alter und mit unterschiedlichen Leistungsanforderungen.



Abbildung: ATARI 520 ST<sup>™</sup> mit Maus, ATARI Floppy SF 314 mit 720 KB formatiert und handelsüblichem Fernsehgerät.





## Spitzentechnologie –

Die Ausstattung des ATARI 520 ST™.

Dazu gehören serielle und parallele Schnittstellen für Fernsehgerät, Monitor, Drucker, Diskettenlaufwerke und DMA (Direct Memory Access) für die Festplatte. Selbstverständlich gehört zum ATARI 520 ST™ als nützliche Arbeitshilfe die Maus. Mit ihr werden Arbeitsvorgänge schnell und logisch ausgeführt. Leicht verständliche Eingabeanweisungen machen selbst kompliziert erscheinende Vorgänge zu einfachen Operationen. Anwenderfreundliche Systematik heißt bei ATARI: mit einer Hand alles im Griff – Arbeitsplatzübersicht auf einen Blick. Das ist Computertechnologie von heute. Leicht zu verstehen. Dransetzen – anfangen und im Handumdrehen beherrschen.

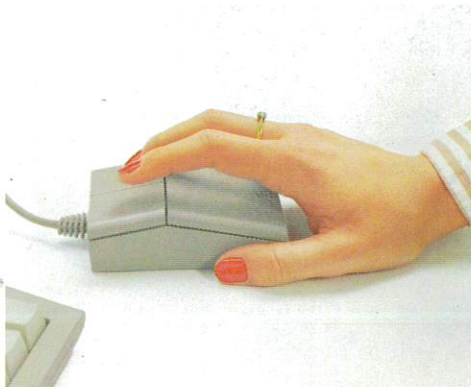
## Viel Software

. . . damit Sie die Spitzentechnologien des



ATARI 520 ST™ auch voll nutzen können. Das Softwareangebot für die ATARI ST-Personalcomputer erfüllt die unterschiedlichsten Aufgaben und Wünsche. Dazu gehören Programme zur Textverarbeitung, Datenverwaltung, Mal- und Grafikprogramme wie auch spezielle Programme bis hin zu CAD/CAM. Natürlich gibt es für den ATARI 520 ST™ jede Menge Software zur Unterhaltung. Das sind Spiele für jedes Alter und für viele Interessengebiete. Darüber hinaus bietet der Handel eine große Auswahl an Fachliteratur für den ATARI ST an. Es macht Spaß, Computertechnologie zu beherrschen – von Anfang an.

ATARI-Computertechnologie, das ist Spitzentechnologie von heute. Für alle, die mit mehr Leistung mehr leisten wollen.



## ATARI 520 ST™ Spitzentechnologie auf einen Blick:

- 512 KB RAM
- 192 KB ROM

### System-Aufbau

- 16/32-Bit Motorola 68000 Mikroprozessor, 8 MHz
- Acht 32-Bit Daten-Register
- Neun 32-Bit Adreß-Register
- 16-Bit Datenbus
- 24-Bit Adreßbus
- Sieben Interrupt-Ebenen
- 56 Befehle, 14 Adressierungsarten, 5 Daten-Typen

### Daten-Speicherung

- Festplatten-Schnittstelle
- Direkter Speicherzugriff, 1,33 MB/sek
- Modul-Steckplatz eingebaut
- Integrierter Floppy Disk Controller

### Schnittstellen

- Parallele Drucker-Schnittstelle
- RS 232 (V 24)
- Hochgeschwindigkeits-Schnittstelle (DMA) für ATARI Festplatte und Laserdrucker
- Anschluß für zwei Diskettenlaufwerke (Daisy Chain)
- 2 Controller-Buchsen
- Video-Ausgang für RGB-Monitor, Fernsehgeräte mit SCART-Anschluß (niedrige und mittlere Auflösung), Monochrom-Monitor (hohe Auflösung)
- HF-Ausgang für Fernsehgeräte (niedrige und mittlere Auflösung)
- MIDI-Interface zum Koppeln mit Musik-Synthesizern

### Tastatur

- Deutsche Schreibmaschinen-Tastatur, ergonomisch geformt
- Numerischer Eingabeblock mit 18 Tasten
- Sondertasten für Cursorsteuerung
- Separater Tastaturprozessor

### Sound Chip

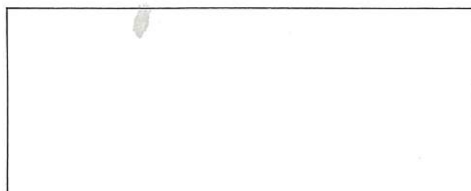
- 3 Tongeneratoren
- Frequenzen von 30 Hz bis weit über 16 kHz
- 3 Stimmen (Kanäle)
- Frequenz und Lautstärke je Kanal einstellbar
- Dynamische Hüllkurven-Kontrolle (ADSR)

### Grafik

- 32 K Bildschirmspeicher
- 3 Grafikstufen:
  - 320 x 200 Bildpunkte in 16 Farben (niedrige Auflösung)
  - 640 x 200 Bildpunkte in 4 Farben (mittlere Auflösung)
  - 640 x 400 Bildpunkte monochrom (hohe Auflösung)
- 512 verschiedene Farbtöne möglich

### Betriebssystem TOS mit GEM

- Deutscher Text (Menüs und Systemmeldungen)
- Bis zu 4 Fenster gleichzeitig zu öffnen
- „Drop-down“-Menüs
- GEM Anwendungs-Bibliothek (AES)
- GEM Virtual Device Interface
- Echtzeit-Uhr

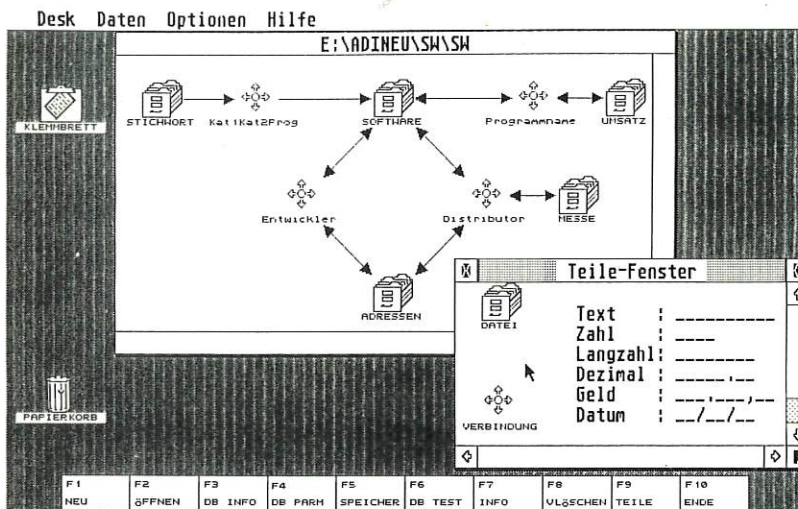


. . . wir machen Spitzentechnologie preiswert.



# ADIMENS ST.

Echt relationale Datenbank im GEM-Desktop-Gewand



## ADIMENS ST.

Echt relationale Datenbank  
Vom Entwurf ...



... bis zur Nutzung

### Benötigte Ausrüstung:

- beliebiges ATARI ST-System,
- Floppy-Station (doppelseitig),  
Festplatte empfehlenswert,
- Monochrom- oder Farbmonitor,
- Drucker optional,
- Texteditor; insbesondere  
1st WORD, 1st WORD PLUS  
für Mischen empfehlenswert.



... wir machen Spitzentechnologie preiswert.

### Einsatzmöglichkeiten:

- Integration von Daten- und Textverarbeitung (Formbriefe, Serienbriefe),
- alle Arten von Karteiaufbau- und -verwaltungssystemen,
- Katalogerstellung und -verwaltung
- Bibliotheksanwendungen (Objekt- und Sachregister sowie Ausleihverwaltung),
- Auftrags- und Terminplanung,
- Verwaltung, Pflege und Organisation von Materialstammdaten, Stücklisten, Zeichnungen, Werkzeugen, Arbeitsplänen, etc.,
- Adreßverwaltung incl. komplexer Selektionsmöglichkeiten.